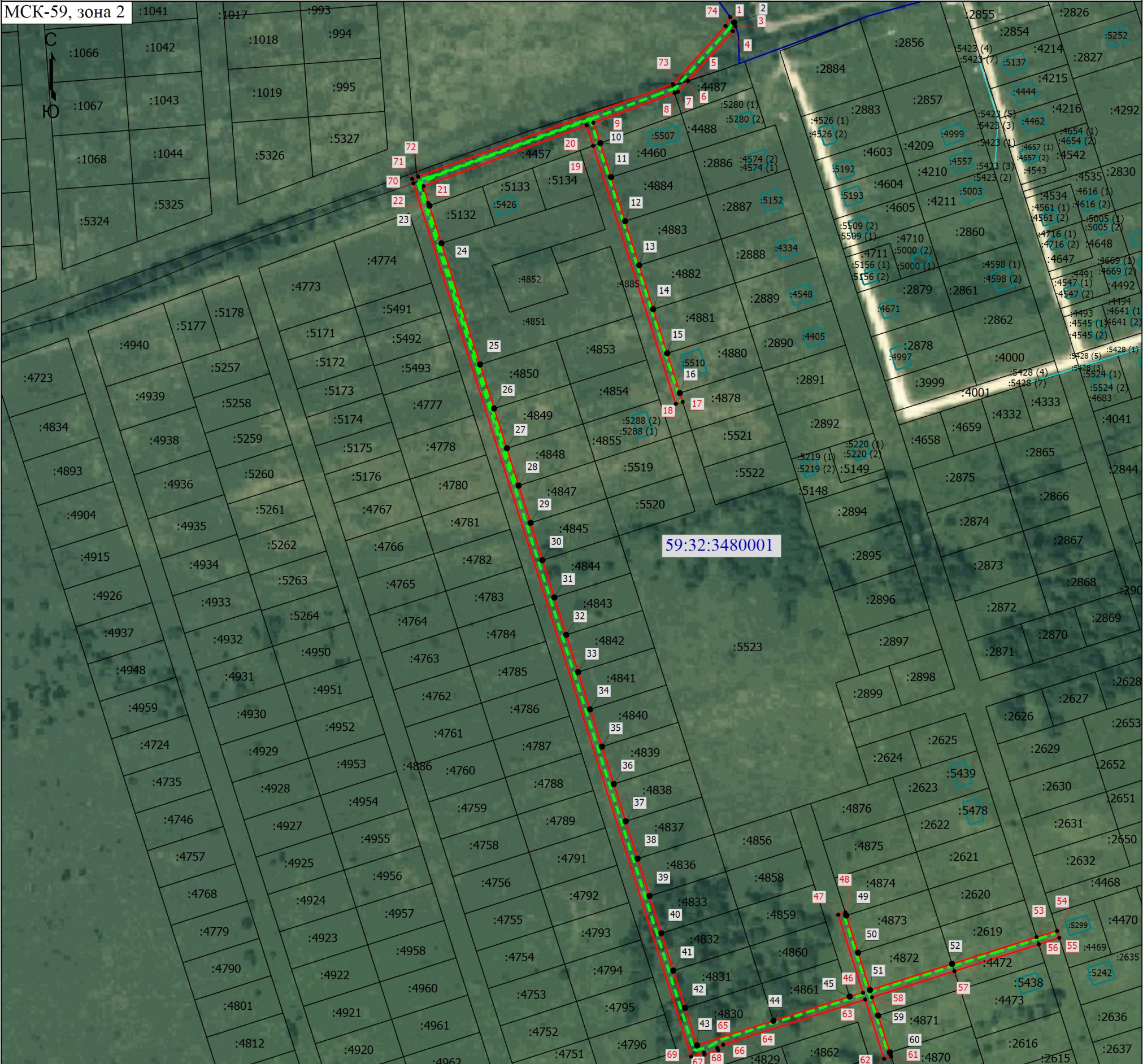


Схема расположения границ публичного сервитута



Масштаб 1:2400

- Условные обозначения
- - Характерная точка границы земельного участка, сведения ЕГРН о которой соответствуют требованиям, установленным в соответствии с частью 13 статьи 22 Федерального закона от 13 июля 2015 г. N 218-ФЗ "О государственной регистрации недвижимости"
  - - Характерная точка границы, сведения о которой позволяют однозначно определить ее положение на местности
  - 79 - Обозначение характерной точки, местоположение которой не изменилось или было уточнено
  - 1 - Обозначение новой характерной точки
  - :4491 - Кадастровый номер земельного участка
  - - Часть границы, сведения ЕГРН о которой позволяют однозначно определить ее положение на местности
  - - Граница публичного сервитута
  - - Граница земельного участка в составе Единого землепользования
  - - Граница здания
  - - Граница кадастрового квартала
  - 59:32:3480001 - Номер кадастрового квартала
  - - - Проектируемый объект

Подпись \_\_\_\_\_

СНИПС 051-006-19-58  
КАДАСТРОВЫЙ ИНЖЕНЕР  
Тюнякина  
Анастасия  
Геннадьевна  
59-11-189  
АТТЕСТАТ  
Российская Федерация

Дата " 21 " марта 2023 г.

Место для оттиска печати (при наличии) лица, составившего описание местоположения границ объекта